

Affaldshåndbog 2025



Nordværk

JAMMERBUGT KOMMUNE

Nyheder	3
Selvbetjening for borgere	4
Beholdere	6
Skraldebilerne	8
Mad- og restaffald	9
Genbrugsbeholder og gode vaner	10
Batterier og småt elektronik	12
Farligt affald	13
Glas og storskrald	14
Tekstiler	15
Adgangsforhold	16-21
Klip træer og buske	22
Tømmekalender 2025	23
Priser 2025	25
Ny asbestordning	26
Genbrugspladsen	27

NYHEDER

Velkommen hos Nordværk

Affaldsindsamlingen og driften af genbrugspladserne er overdraget til Nordværk i starten af 2024. Fra den 1. januar 2025 kommer vi også til at stå for afregningen af de ydelser, vi leverer, og derfor vil du fremover modtage regninger for dine affaldsydelser fra os.

Opdatér dine oplysninger på Mit Nordværk

Din nuværende betalingsaftale følger ikke med automatisk, og derfor er det vigtigt, at du opdaterer din nye aftale på www.nordvaerk.dk/mitnordvaerk.

Vi har tidligere sendt dit nye kundenummer og aktiveringskode i et brev, som du skal bruge til at logge ind første gang.

Vi er glade for at kunne byde dig velkommen hos Nordværk.

Ny service: Nordværk henter din asbest

For at sikre den bedst mulige håndtering af asbestaffald, tilbyder Nordværk en ny service med at afhente asbest hos private.

Du skal købe bigbags til asbestaffaldet og emballere det efter forskrifterne. Så bliver det hentet ved din adresse. Læs mere på side 26.

Få en SMS om tømning af beholderen

Hvis du er i tvivl om tømmedagen for dine beholdere, er det nemt at tilmelde dig Nordværks gratis SMS-service. Så får du en påmindelse, inden din beholder bliver tømt. Se vejledningen på side 5.

Her er der åbent 24-7



På nordvaerk.dk under Selvbetjening er der åbent, når du har tid

Du kan blandt andet:

- Se dine affaldsløsninger
- Se, hvornår vi henter dit affald
- Give besked, hvis dit affald ikke er blevet hentet
- Bestille en anden størrelse affaldsbeholder
- Bestille ekstra tømning
- Bestille afhentning af storskrald

SMS-tjeneste

Gå ikke glip af næste tømning. På nordvaerk.dk under **Selvbetjening** kan du tilmelde dig SMS-tjenesten. Så får du en påmindelse, inden din beholder bliver tømt.

Hvis du vil se tømmedagen for dine affaldsordninger:

- 1 Gå ind på www.nordvaerk.dk
- 2 Vælg **Jammerbugt Kommune** under **Borger**
- 3 Tryk på **selvbetjening**
- 4 Tryk på **Se din tømmedag og affaldsordning**

Find din adresse i rullemenuen.

Du får nu en liste op med din ordning for:

- **Mad/rest**
- **Genbrugsbeholder**
- **Storskrald (skal bestilles)**

OBS: Dato for mad- og restaffald kan fravige ved skæve helligdage og ved vejrlig.

Her kan du se tømningstidspunkter på hver beholder samt kode til tømmekalender på side 23.

- 5 Tryk på **kalender-ikonet** i højre side.

Her kommer en liste med datoer for de næste tømninger på den enkelte beholder. Print kalenderen for 2025.



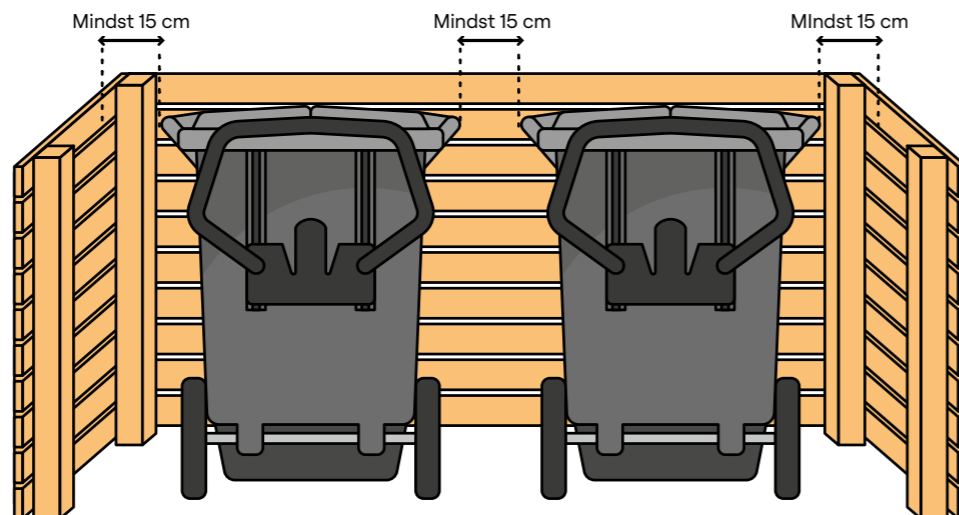
Mål på beholdere

				
				
	140 liter	240 liter	360 liter	660 liter
	Op tilcentimeter			
Højde	102	102	108	133
Bredde	57	70	76	128
Dybde	73	85	93	81

Beholderskjul

Jammerbugt Kommune kræver ikke beholderskjul, men det kan være en rigtig god idé – både for syns skyld og for at forhindre beholderne i at vælte.

Tjek reglerne for beholderskjul i dit område, inden du bygger det. Der kan være regler for fredning, placering, materialer m.v.



Ren beholder

Du har selv ansvar for at holde dine beholdere rene, så de ikke lugter eller tiltrækker fluer.

Her er lidt gode råd:

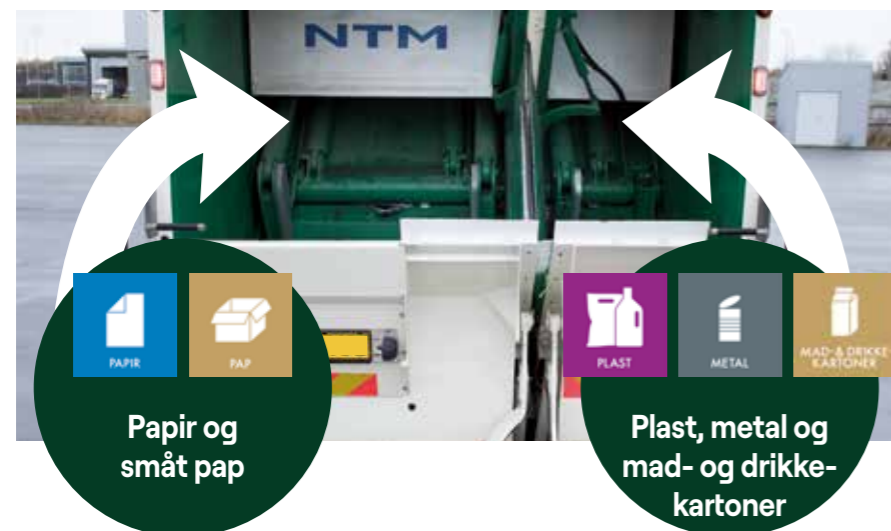
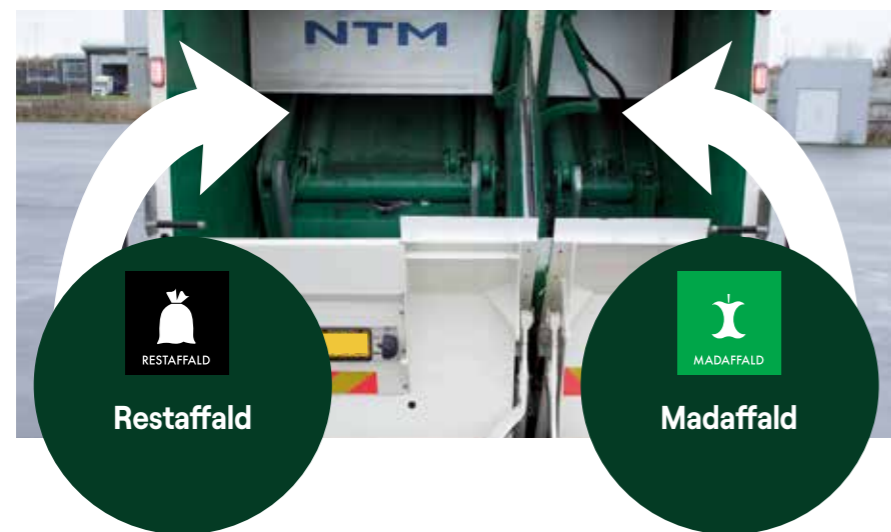
- Læg madaffald og uhygiejnisk restaffald i plastposer.
- Slå knude på poserne.
- Læg poser forsigtigt i beholderen.
- Stil beholderne i skyggen på varme sommerdage.
- Vask beholderne med varmt vand og lidt sæbe.
- Skyl med kogende vand en gang imellem.

Der findes private firmaer, som tilbyder at vaske affaldsbeholdere. Find dem på nettet eller på Facebook.

Husk at binde knude på posen til madaffald



Nej, vi blander ikke dit affald



Begge dine affaldsbeholdere har to rum, og det samme har bilerne, de bliver tømt over i. Det sikrer, at affaldet på intet tidspunkt bliver blandet sammen.

De to rum i skraldebilen bliver tømt på hvert sit sted.

Mad- og restaffald



Madaffald bliver til grøn energi

Ved at sortere madaffald fra er du med til at udnytte energien i affaldet. Dit madaffald bliver omdannet til biogas, som er grøn energi. Biogas bruges til el, varme og transport.

Madaffald skal altid i en plastpose med knude, inden det lægges i beholderen. Poser skal du selv købe. Du må ikke benytte bionedbrydelige poser.

Restaffald – så lidt som muligt

Sorter dit affald så godt som muligt, så mest muligt går til genbrug og genanvendelse. Restaffald er det, du har tilbage, når madaffald og alt til genbrug og genanvendelse er sorteret fra. Der må gerne gå sport i at lægge så lidt som muligt i rummet til restaffald.

- Aske skal afleveres på genbrugspladsen til deponi.
- Haveaffald skal ligeledes afleveres på genbrugspladsen.

Mangler du plads?

Hvis du ofte mangler plads til mad- og restaffald, kan du skifte til en større beholder mod en merpris. Har du en sjælden gang brug for ekstra plads, kan du købe en ekstra tømning eller en EKSTRA-sæk, som skraldemanden tager med ved næste tømning. Bestil ekstratømning via selvbetjeningen på nordvaerk.dk og køb sækken ved lokale handlende. Se en liste på nordvaerk.dk.

HUSK: Det er dit ansvar at sikre, at du har plads nok i beholderne til dit affald - også hvis du er udlejer.

Madaffald

NEJ TAK

- Mad- og drikkekartoner (Mad- og drikkekartoner)
- Bleer (Restaffald)
- Kattegrus og dyreekskrementer (Restaffald)
- Haveaffald (Genbrugspladsen)



JA TAK

- Madrester
- Frugt og grønt
- Kød og ben
- Kaffegrums med filter
- Afskårne blomster
- Brød

Plast, metal, mad- og drikkekartoner



Husk at tømme emballager for indhold og at trykke dem flade, inden du lægger dem løst i beholderen.



NEJ TAK

- Pizzabakker (Restaffald)
- Kaffekapsler (Restaffald)
- Flamingobakker (Restaffald)
- Glas (Glas)
- Plast og metal med ledning/batteri (Småt elektronik)
- Elektronik (Genbrugspladsen)
- Håndspritemballage (Farligt affald)



JA TAK

- Drikkekartoner til juice, saft og lignende
- Suppe- og saucekartoner
- Plastflasker og -dunke
- Papkrus og -tallerkener
- Plastbakker fra pålæg, kød og frugt
- Konservesdåser og småt metal
- Alubakker og stanniol

Har du for lidt plads, kan du gratis skifte til en større beholder. Bestil på Selvbetjening på nordvaerk.dk

Papir og pap



Papir og småt pap skal være tørt, rent og uden madrester. Fold papæsker sammen for at udnytte pladsen.



NEJ TAK

- Pizzabakker (Restaffald)
- Store papkasser (Pap på genbrugspladsen)
- Mad- og drikkekartoner (Mad- og drikkekartoner)
- Våd eller snavset papir/små pap (Restaffald)



JA TAK

- Aviser, ugeblade og reklamer
- Printerpapir, kuverter og rudekuverter
- Æggebakker og små papæsker
- Gavepapir



Skil affaldet ad

Hvis du skiller affaldet ad, kan vi genanvende mest muligt.

Her er et par eksempler: Skru metallåget af glasset. Fjern blød plast fra hård plast på pålægspakken. Tryk mad- og drikkekartoner og små papkasser flade, inden du lægger dem i genbrugsbeholderen.

Tøm emballagerne for madrester og andet indhold. Du behøver ikke at vaske dit affald, inden du lægger det i genbrugsbeholderen. Læg genbrugsaffaldet løst i genbrugsbeholderen.



GENBRUGS-BEHOLDER

Fire af de kendte fra hverdagen



Ketchupflaske:
Små rester af ketchup er ok.

Leverpostejsbakke:
Skrab den for rester. Den må gerne være lidt fedtet.



Makrelmåse:
Skrab den for rester. Skyl den i lidt vand, inden du lægger den i genbrugsbeholderen.

Creme fraiche-bøtte:
En smule creme fraiche på siderne er ok.



Batterier



Batterier indeholder giftige stoffer og værdifulde metaller, så det er vigtigt at aflevere dem til genanvendelse. Det kan du gøre på genbrugspladsen eller ved at lægge dem i en klar plastpose (højst 4 liter) oven på en af dine beholdere.



NEJ TAK

- Akkumulatorer fra biler, motorcykler, både og havetraktorer (Genbrugspladsen)
- Batterier fra cykler og løbehjul (Genbrugspladsen)
- Produkter med batterier, som ikke kan fjernes (Genbrugspladsen)



JA TAK

- Knapbatterier
- Batterier fra legetøj, fjernbetjening, køkkenapparater og lignende



Har du en miljøkasse, må det også lægges i miljøkassen

Skal pakkes i klar plastpose på højst 4 liter (hver for sig som beskrevet øverst).

Småt elektronik



Elektronik indeholder værdifulde metaller. Småt elektronik kan du lægge i en klar plastpose (højst 4 liter) oven på en af dine beholdere. Du kan også aflevere det på genbrugspladsen.



NEJ TAK

- Stort elektronik, som ikke kan være i en frysepose (Elektronik på genbrugspladsen)
- Farligt affald (Genbrugspladsen)
- El- og sparepærer (Genbrugspladsen)
- Batterier (Batterier)



JA TAK

- Mobiltelefoner
- Legetøj med elektronik
- El-tandbørster
- Barbermaskiner
- Fjernbetjening
- Opladere og ledninger

Farligt affald

Du kan aflevere farligt affald på genbrugspladsen.

Aflever farligt affald i den originale emballage, hvis du har den. Hvis ikke, skal du pakke det godt ind og skrive på emballagen, hvad den indeholder.

Boliger har en rød miljøkasse til farligt affald – det har sommerhuse ikke.

Er miljøkassen fyldt, kan du få den byttet på genbrugspladsen til en tom. Har du ikke mulighed for at køre på genbrugspladsen, stiller du miljøkassen ved mad- og restaffaldsbeholderen den dag, beholderen bliver tømt. Så får du den byttet til en ny.

Hjælp din skraldemand

Stil kun den røde kasse frem, når den skal byttes.



NEJ TAK

- Stort elektronik, som ikke kan være i en lille plastpose (Elektronik på genbrugspladsen)
- Farligt affald, der ikke er pakket ind (modtages ikke)
- Patroner og ammunition (Afleveres til politiet)



JA TAK

- Maling, olie og kemikalier
- Sparepærer (i pose)
- Batterier (i pose)
- Småt elektronikaffald (i pose)
- Håndsprit-emballage
- Opløsningsmidler, lak og lim
- Sprayflasker (fx deodoranter og hårspray)
- Kosmetik (fx neglelak, parfume og hårfarve)
- Kanyler i kanyleboks
- Medicin
- Rengøringsmidler
- Røgalarmer



Kuber til glas



Du skal aflevere glas og flasker i kuberne. Glasset bliver smeltet om til nyt glas, og det sparer store mængder energi.



NEJ TAK

- Keramik og stentøj (Sanitet på genbrugspladsen)
- Porcelæn (Sanitet på genbrugspladsen)
- Spejle (Deponi på genbrugspladsen)
- Vinduesglas (Vinduesglas på genbrugspladsen)
- Ildfaste fæde (Sanitet på genbrugspladsen)
- Medicinglas (Farligt affald på genbrugspladsen)
- Flasker med pant



JA TAK

- Glasflasker
- Drikkeglas
- Konservesglas – helst uden låg

Storskrald



Kan du ikke køre på genbrugspladsen, kan du bestille en afhentning af storskrald ved husstanden via selvbetjeningen på nordvaerk.dk.

Afhentning er kun til storskrald, som en kran kan håndtere. Mindre indbo skal du selv aflevere på genbrugspladsen.

Du kan bestille op til 4 afhentninger hvert år. Du kan læse mere om storskrald på nordvaerk.dk under Storskrald.

I sommerhusområder koster storskrald 200 kr. pr. afhentning, og vi henter kun fra 1. april til 31. oktober.

Tøj og sko til genbrug



Tøj, sko og tekstiler, som andre kan have nytte af, skal du lægge i poser og aflevere i tøjcontainere eller i genbrugsbutikkerne. For hygiejnens skyld skal tekstilaffald være vasket, inden det afleveres.



NEJ TAK

- Ødelagt tøj (Tekstilaffald)
- Ødelagt sengetøj og linned (Tekstilaffald)
- Ødelagte gardiner og duge (Tekstilaffald)
- Håndklæder (Tekstilaffald)
- Viskestykker (Tekstilaffald)
- Stofrester (Tekstilaffald)



JA TAK

Genbrugseget tøj og sko, som kan sælges i genbrugsbutikker

Tekstilaffald



Tekstilaffald er tekstiler, som ingen andre kan få nytte af. Læg dem i en klar sæk og aflever på genbrugspladsen i stor container til tekstilaffald. Kan også lægges på låget af genbrugsbeholdere i klar plastpose. For hygiejnens skyld skal tekstilaffald være vasket, inden det afleveres.



NEJ TAK

- Genbrugseget tøj (Genbrug)
- Slidte eller ødelagte sko, læderprodukter, bæltter og tasker (Restaffald)
- Slidt eller ødelagt regntøj (PVC)
- Varmetæpper og lignende med elektronik (Elektronikaffald)
- Gulvtæpper med gummibelægning (Genbrugspladsen)



JA TAK

- Ødelagt tøj
- Sengetøj og linned
- Gardiner og duge
- Håndklæder
- Viskestykker
- Stofrester



Kørevej og adgangsvej – by

Kørevejen er den vej, skraldebilen kører på ind til ejendommen. Bilen skal uden problemer kunne køre, dreje og holde og om nødvendigt vende.

Adgangsvejen er vejen fra skraldebilen hen til dine beholdere. Her skal skraldemanden kunne komme til på en sikker måde. Se mere på nordvaerk.dk

Hvis ikke din adgangsvej overholder kravene, skal du sætte beholderen ud til skel. Den skal stå der kl. 05.00 på tømmedagen.

Krav til kørevej

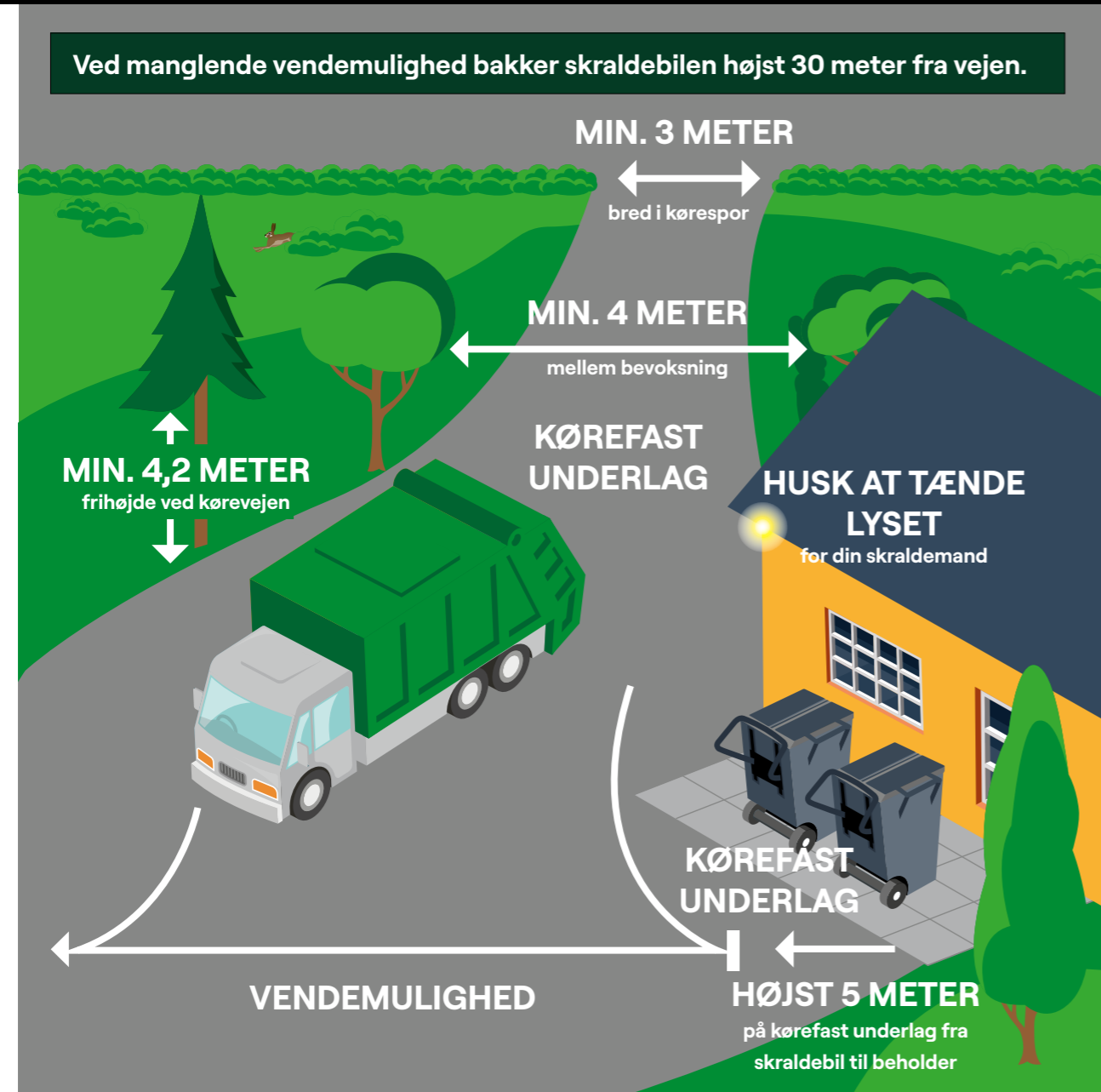
- Vejen skal være mindst 3,6 m bred – og endnu bredere, hvis skraldebilen skal vende, dreje eller bakke.
- Vejen skal have en frihøjde på mindst 4,2 meter.
- Underlaget skal kunne bære tunge læs og være egnet til at køre med beholdere.
- Der skal være plads til, at skraldemanden kan stige ud af bilen og ned på et jævnt underlag – og gå langs skraldebilen.
- Biler, trailere og andet må ikke spærre vejen.
- Buske og træer langs vejen skal klippes, så de ikke rammer skraldebilen.
- Vejen skal være ryddet for sne og is.

Krav til adgangsvej

I byen kan dine affaldsbeholdere stå længere inde på grunden, hvis adgangsvejen på grunden opfylder kravene her til højre. Desuden må der højst være 30 meter fra et sted, hvor skraldebilen kan holde, til beholderne. Hvis der er tale om en

koteletgrund, kan adgangsvejen være længere. Adgangsvejen skal desuden opfylde disse krav:

- Beholderne skal stå på et fast og jævnt sted.
- Håndtaget skal vende ud mod skraldemanden.
- Der skal være fri for cykler, barnevogne og andre forhindringer.
- Døre og havelåger skal være lette, kunne stå åbne af sig selv og skal kunne betjenes med én hånd.
- Hele adgangsvejen skal være mindst 30 centimeter bredere end dine 2-hjulede beholdere og mindst 50 cm bredere end dine 4-hjulede beholdere, også ved døre og havelåger.
- Der skal være en frihøjde på 2,2 meter – også under træer og buske.
- Der må generelt højst være 10 centimeter stigning pr. meter. Læs mere om krav til stigning i regulativ for husholdningsaffald.
- Der skal være køreramper på trapper og trin.
- Der må ikke være niveauforskelle eller kanter, som beholderen skal køres henover.
- Der skal være ryddet for is og sne.
- Der skal være lys på adgangsvejen og ved beholderne.



Kørevej og adgangsvej – land

Kørevejen er den vej, skraldebilen kører på ind til ejendommen. Bilen skal uden problemer kunne køre, dreje og holde og om nødvendigt vende. Vendepladsen skal bestå af kørefast underlag, være fri for hindringer, og den skal være stor nok. Det skal fremgå tydeligt, at skraldebilen kan vende her.

Adgangsvejen er vejen fra skraldebilen hen til dine beholdere. Her skal skraldemanden kunne komme til på en sikker måde. Læs mere på nordvaerk.dk.

Skraldebilen skal kunne køre hen til affaldsbeholderen. Er kravene til kørevej ikke opfyldt, skal du stille dine affaldsbeholdere ud til farbar vej på tømmedagen inden kl. 05.00.

Krav til kørevej

- Køresporet skal være mindst 3 meter bredt. Vejen skal være bredere, hvis skraldebilen skal svinge eller bakke.
- Vejen skal have en frihøjde på mindst 4,2 meter.
- Underlaget skal kunne bære tunge læs og være egnet til at køre med beholdere.
- Biler, trailere og andet må ikke spærre vejen.
- Der skal være plads til, at skraldemanden kan stige ud af bilen og ned på et jævnt underlag – og gå langs skraldebilen.
- Skraldebilen bakker højst 30 meter.
- Buske og træer langs vejen skal klippes, så de ikke rammer skraldebilen.
- Vejen skal være ryddet for sne og is.

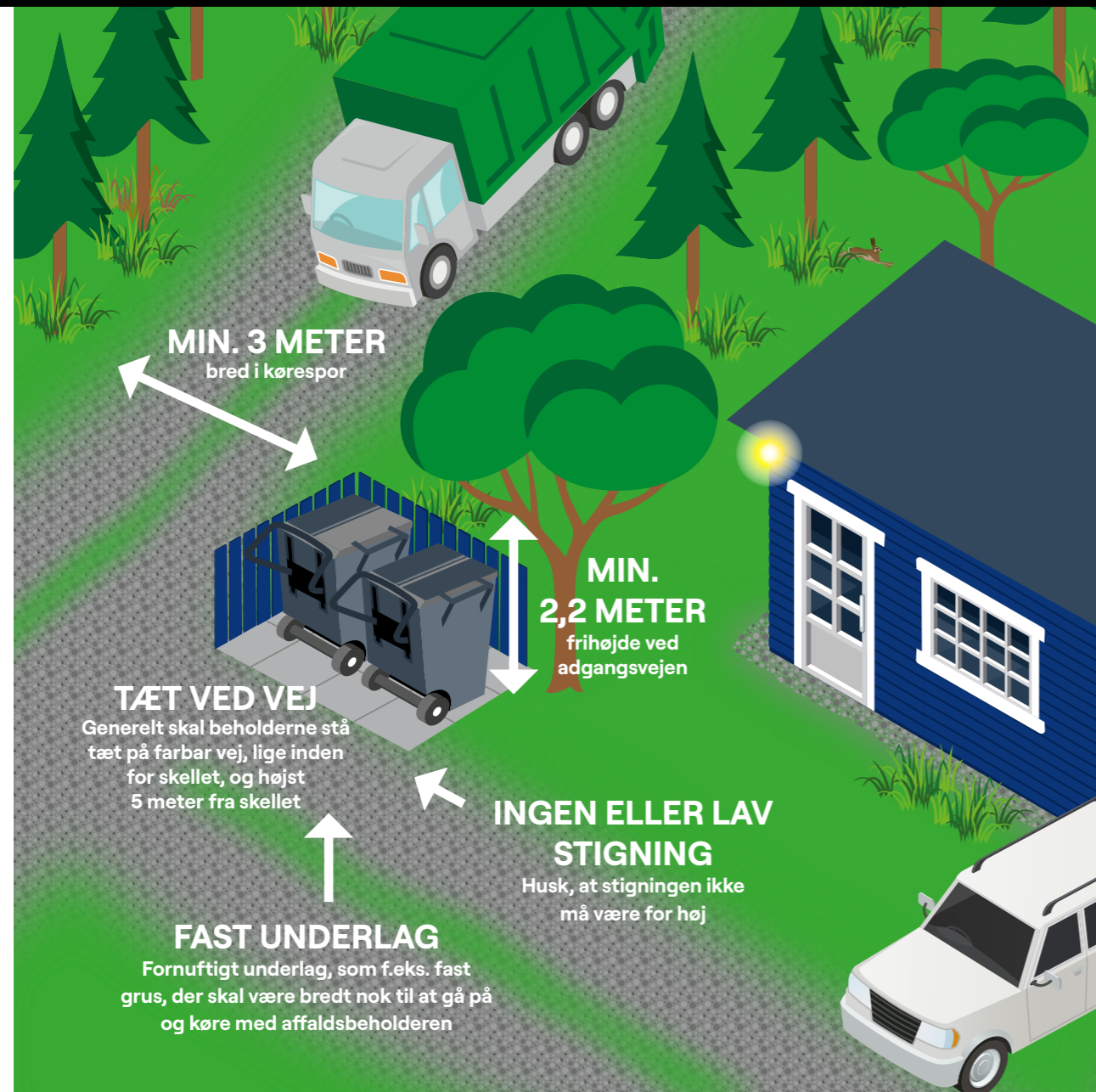
Krav til adgangsvej

Skraldebilen skal kunne køre eller bakke helt hen til affaldsbeholderen, så adgangsvejen højst er 5

meter. Har du fliser, asfalt eller beton, må adgangsvejen være op til 30 meter.

4-hjulede beholdere skal stå og køre på fliser, mens 2-hjulede kan stå og køre på fast og jævnt grus.

- Beholderne skal stå på et fast og jævnt underlag.
- Håndtaget skal vende ud mod skraldemanden.
- Der skal være fri for cykler, barnevogne og andre forhindringer.
- Døre og havelåger skal være lette, kunne stå åbne af sig selv og skal kunne betjenes med én hånd.
- Hele adgangsvejen skal være mindst 30 centimeter bredere end dine 2-hjulede beholdere og mindst 50 cm bredere end dine 4-hjulede beholdere, også ved døre og havelåger.
- Der skal være en frihøjde på 2,2 meter – også under træer og buske.
- Der må generelt højst være 10 centimeter stigning pr. meter. Læs mere om krav til stigning i regulativ for husholdningsaffald.
- Der skal være køreramper på trapper og trin.
- Der skal være ryddet for is og sne.
- Der skal være lys på adgangsvejen og ved beholderne.



Kørevej og adgangsvej – sommerhus

Kørevejen er den vejstrækning, hvor skraldebilen kører. Kørevejen skal være udformet, så skraldebilen uden problemer kan køre, svinge og holde. Hvis nødvendigt skal der også være gode vendemuligheder.

Adgangsvejen er den strækning, skraldemanden skal gå fra skraldebilen til dine affaldsbeholdere. Det er grundejerens ansvar, at adgangsforholdene er i orden. Læs mere om krav på nordvaerk.dk.

Krav til køreveje

- Veje skal være mindst 3 meter i køresporet, og bredere, hvis skraldebilen skal vende, dreje eller bakke.
- Vejen skal have en frihøjde på mindst 4,2 meter.
- Underlaget skal kunne bære tunge læs og være egnet til at køre med beholdere.
- Biler, trailere og andet må ikke spærre vejen.
- Der skal være plads til, at skraldemanden kan stige ud af bilen og ned på et jævnt underlag – og gå langs skraldebilen.
- Buske og træer langs vejen skal klippes, så de ikke rammer skraldebilen.
- Vejen skal ryddes for sand, sne og is.

Krav til adgangsvejen

Følgende tjekliste fortæller dig, hvad adgangskravene skal være ved dit sommerhus:

- Generelt skal beholderne stå tættest muligt på farbar vej, lige inden for skel, og højst 5 meter fra skel. Er der langt mellem farbar vej og beholdere, skal du lave en aftale med Nordværk om placeringen.
- Dine beholdere skal stå på et fast og jævnt sted.
- Håndtaget skal vende ud mod skraldemanden.
- Adgangsvejen skal være fri for biler, cykler, barnevogne og andre forhindringer.
- Døre og havelåger skal kunne stå åbne af sig selv.
- Ingen trapper eller trin.
- Der skal ryddes for sand, is og sne.
- Fornuftigt underlag, som fx fast grus, der skal være bredt nok til at gå på og køre med affaldsbeholderen.



Klip træer og buske

Træer, hække og buske må ikke hænge ud over kørevejen og adgangsvejen. Det er dit ansvar som grund-ejer at sørge for gode adgangsforhold for skraldebilen og for udrykningskøretøjer.

Kørevej

Skraldebiler er højere og bredere end personbiler, så der skal være 4,20 meter frihøjde på kørevejen og mindst 4 meter mellem bevoksningen hen over vejen.

Adgangsvej

På adgangsvejen skal der være 2,20 meter frihøjde, og vejen skal være mindst 30 cm bredere end en 2-hjulet beholder og mindst 50 cm bredere end en 4-hjulet.

Nordvoerk

Afrives her

JANUAR	FEBRUAR	MARTS	APRIL	MAJ	JUNI
O 1 Nydagsdag	L 1	L 1	T 1	T 1	S 1
F 2	S 2	S 2	O 2	F 2	M 2
T 3	M 3	M 3	T 3	F 2	G 01
L 4	T 4	T 4	O 3	L 3	G 02
S 5	O 5	O 5	F 4	S 4	O 4
M 6	T 6	T 6	L 5	M 5	G 03
O 8	F 7	F 7	M 7	O 7	G 04
T 9	L 8	L 8	T 8	T 8	G 05
F 10	S 9	S 9	O 9	F 9	L 7
L 11	M 10	M 10	T 10	M 10	G 06
S 12	T 11	T 11	F 11	S 11	O 11
M 13	O 12	O 12	L 12	M 12	G 07
T 14	T 13	T 13	S 13	T 13	G 08
O 15	F 14	F 14	M 14	O 14	G 09
T 16	L 15	L 15	T 15	T 15	L 14
F 17	S 16	S 16	O 16	F 16	S 15
L 18	M 17	M 17	T 17	L 17	M 16
S 19	O 18	O 18	F 18	S 18	G 11
M 20	T 19	T 19	L 19	M 19	O 18
O 21	F 20	F 20	S 20	T 20	G 12
T 22	L 21	L 21	M 21	O 21	G 13
F 23	S 23	S 23	T 22	F 23	G 14
L 24	M 24	M 24	O 23	L 24	L 21
S 26	T 25	T 25	F 24	S 25	S 22
M 27	O 26	O 26	L 26	M 26	G 15
O 29	T 27	T 27	S 27	T 27	G 16
F 30	F 28	F 28	M 28	O 28	G 17
S 31	L 29	L 29	T 29	T 29	G 18
	S 30	S 30	O 30	F 30	G 19
	M 31	M 31		L 31	G 20
					G 21



JULI	AUGUST	SEPTEMBER	OKTOBER	NOVEMBER	DECEMBER
T 1 G01 27	F 1 G03	M 1 G04 36	O 1 G06	L 1	M 1 G08 49
O 2 G02	L 2	T 2 G05	T 2 G07	S 2	T 2 G09
T 3 G03	S 3	O 3 G06	F 3 G08	M 3 G08 45	O 3 G10
F 4 G04	M 4 G04 32	T 4 G07	L 4	T 4 G09	T 4 G11
L 5	T 5 G05	F 5 G08	S 5	O 5 G10	F 5 G12
S 6	O 6 G06	L 6	M 6 G09 41	T 6 G11	L 6
M 7 G05 28	T 7 G07	S 7	T 7 G10	F 7 G12	S 7
T 8 G06	F 8 G08	M 8 G09 37	O 8 G11	L 8	M 8 G13 50
O 9 G07	L 9	T 9 G10	T 9 G12	S 9	T 9 G14
F 10 G08	S 10	O 10 G11	F 10 G13	M 10 G13 46	O 10 G15
F 11 G09	M 11 G09 33	T 11 G12	L 11	T 11 G14	T 11 G16
L 12	T 12 G10	F 12 G13	S 12	O 12 G15	F 12 G17
S 13	O 13 G11	L 13	M 13 G14 42	T 13 G16	L 13
M 14 G10 29	T 14 G12	S 14	T 14 G15	F 14 G17	S 14
T 15 G11	F 15 G13	M 15 G14 38	O 15 G16	L 15	M 15 G18 51
O 16 G12	L 16	T 16 G15	T 16 G17	S 16	T 16 G19
T 17 G13	S 17	O 17 G16	F 17 G18	M 17 G18 47	O 17 G20
F 18 G14	M 18 G14 34	T 18 G17	L 18	T 18 G19	T 18 G01
L 19	T 19 G15	F 19 G18	S 19	O 19 G20	F 19 G02
S 20	O 20 G16	L 20	M 20 G19 43	T 20 G01	L 20
M 21 G15 30	T 21 G17	S 21	O 21 G20	F 21 G02	S 21
T 22 G16	F 22 G18	M 22 G19 39	T 22 G21	L 22	M 22 G03 52
O 23 G17	L 23	T 23 G20	O 23 G21	S 23	T 23 G04
T 24 G18	M 24 G19 35	F 24 G01	F 24 G02	M 24 G03 48	O 24
F 25 G19	T 25 G20	T 25 G02	L 25	T 25 G04	T 25 Juledag
L 26	M 26 G20	F 26 G03	S 26	O 26 G05	F 26 2. juledag
S 27	O 27 G01	L 27	M 27 G03 44	T 27 G06	L 27
M 28 G20 31	T 28 G02	S 28	T 28 G04	F 28 G07	S 28
T 29 G21	T 29 G03	M 29 G04 40	O 29 G05	L 29	M 29 G05 1
O 30 G01	L 30	T 30 G05	T 30 G06	S 30	T 30 G06
T 31 G02	S 31	F 31 G05	F 31 G07	L 30	O 31

Afrives her

Nordværk

HUS

GRUNDGEBYR (pr. boligenhed)

Administration og planlægning:	350 kr.
Madaffald:	285 kr.
Storskraldsindsamling:	10 kr.
Asbestordning:	30 kr.
Genbrugsindsamling:	425 kr.
Kuber til glas:	40 kr.
Miljøkasse farligt affald + tekstilordning:	70 kr.
Genbrugspladser:	1.175 kr.
Grundgebyr i alt:	2.385 kr.

AFFALDSBEHOLDER 14-dages-tømning (Ordinær tømmefrekvens)

Mad- og restaffald	
240 l to-delt beholder	860 kr.
360 l to-delt beholder	1.090 kr.
Madaffald (et-rum)	
140 l beholder	640 kr.
Restaffald (et-rum)	
140 l beholder	930 kr.
240 l beholder	1.140 kr.
360 l beholder	1.380 kr.
660 l beholder	2.000 kr.

ENGANGSYDELSE (pr. tømning)

Mad- og restaffald eller Genbrugsbeholder	Nær ruten på tømmedag	Uden for ruten
EKSTRA-sæk:	50 kr.	-
Ekstra afhentning af 1-2 sække	100 kr.	230 kr.
Ekstra tømning af to-hjulet beholder:	100 kr.	230 kr.
Ekstra tømning af fire-hjulet beholder:	150 kr.	230 kr.

Se øvrige priser i Nordværks takstblad for Jammerbugt Kommune.

Gebyrerne er godkendt af Jammerbugt Kommune. Fra 2025 står Nordværk for faktureringen. Se mere på side 3 i dette hæfte.

SOMMERHUS

GRUNDGEBYR (pr. boligenhed)

Administration og planlægning:	350 kr.
Madaffald:	285 kr.
Genbrugsindsamling:	425 kr.
Kuber til glas:	40 kr.
Asbestordning:	30 kr.
Tekstilordning:	25 kr.
Genbrugspladser:	790 kr.
Grundgebyr i alt:	1.945 kr.

AFFALDSBEHOLDER 14-dages-tømning* Ugetømning**

Mad- og restaffald		
240 l to-delt beholder	860 kr.	2.140 kr.
360 l to-delt beholder	1.090 kr.	2.640 kr.
Madaffald (et-rum)		
140 l beholder	640 kr.	1.680 kr.
Restaffald (et-rum)		
140 l beholder	930 kr.	1.970 kr.
240 l beholder	1.140 kr.	2.420 kr.
360 l beholder	1.380 kr.	2.930 kr.
660 l beholder	2.000 kr.	4.240 kr.

*Ordinær tømmefrekvens. **Kun sommerhusområder.

Helårsboede sommerhuse betaler grundgebyr for boliger. Pris 2.385 kr.



PRISER

Sådan kommer du af med asbest fra 1. januar

Fra den 1. januar 2025 træder en ny ordning i kraft for aflevering af asbestaffald i Jammerbugt Kommune. Den gælder for alt asbestaffald, også eternitplader, da man ikke kan se på eternitplader, om de indeholder asbest.

Fra den 1. januar kan du bestille afhentning af emballeret asbestaffald på din adresse. Desuden vil det være muligt at aflevere små mængder emballeret asbestaffald på genbrugspladserne i Jammerbugt Kommune.

Den nye ordning træder i kraft for at passe på dig, vores medarbejdere og vores fælles miljø.

Få afhentet dit affald

Ønsker du at få afhentet dit asbestaffald på din private adresse, skal du være opmærksom på følgende:

- Alle asbestplader skal være emballeret i bigbags, som er købt via www.nordvaerk.dk.
Pris: 300 kr. pr. stk. inkl. moms.
- Bigbags skal kunne lukkes helt tæt.
- Bigbags må ikke være beskadigede eller defekte, og løftestropperne skal være intakte ved afhentning.
- Husk at tjekke dine bigbags, inden du pakker affaldet. Hvis de er defekte, kan de ubrugte bigbags ombyttes til nye.
- Blandet asbestaffald og asbestaffald, der støver, skal dobbeltemballeres og må ikke pakkes i samme bigbag som dine hele asbest- og eternitplader.

- Der kan maks. bestilles afhentning af 3 ton asbestaffald pr. adresse (1 ton svarer til ca. 50 tagplader eller 1 bigbag). *Bemærk: 3 tons asbestaffald er den maksimale mængde, der kan afhentes fra en adresse i boligens levetid.*
- Alle mængder på henteordningen skal anmeldes til bygningsaffald.dk

Aflevering på genbrugspladsen

Hvis du har asbestaffald, er der klare regler for aflevering på genbrugspladsen for at sikre både din og andres sikkerhed:

- Mindre mængder: Du kan maksimalt aflevere op til 5 tagplader eller tilsvarende på genbrugspladsen. Det er vigtigt, at du holder dig til mindre mængder, så vi kan sikre, at pladsen ikke overstiger kapaciteten, og at alle borgere får mulighed for at aflevere deres asbestaffald. Har du større mængder asbestaffald, skal du bestille afhentning.

Du skal selv kunne håndtere dit asbest- og eternitaffald på genbrugspladsen.

Affaldet skal være forsvarligt pakket ind, når du afleverer det. Støvende asbestaffald skal være dobbeltemballeret.

Læs mere om asbestordningen på www.nordvaerk.dk/ jammerbugt. Her kan du også læse om kravene til virksomheder.

Haveaffald

- 51. Haveaffald**
Afklip fra hæk, blade, grene, rødder fra blomster uden jord
- 52. Jord**
Uforurenet jord, havejord - højst 0,9 kubikmeter
- 53. Rødder**
Større rødder over 50 cm
- 99. Kompost**
Kompost fra eget haveaffald
- 00. Natursten**

Genbrug

- 40. Brugsting**
Det er for godt til at blive smidt ud, men det har stadig værdi
- 41. Tøj og sko**
Jakker, skjorter, bukser, sko

Glas

- 25. Flasker og emballageglas**
Vinglas, konserverglas

Papir

- 2. Papir**
Aviser, reklamer, kopipapir, ugeblade, bøger
- 42. Fortrolige papirer**
Papir med CPR-numre og/eller kontonumre

Byggeaffald

- 9. Vinduesglas**
Vinduer med og uden rammer
- 11. Gips**
Gipsplader
- 20. Sanitet**
Toiletter, håndvaske, bidéer, klinker, porcelæn
- 21. Beton og tegl**
Betonbrokker, betonfliser, tagsten
- 26. Mursten til genbrug**
Hele/halve mursten

- 56. Fermacell**
Fibergips

- 60. Rockwool**
Isolering af stenuld

Træ

- 1. Træ til genbrug**
Træmøbler, indvendige døre, indendørs malet træ, paller
- 10. Trykimprægneret træ**
Træ imprægneret fra fabrik, stakit, gyngestativer

Pap

- 3. Pap**
Bølgepap, papkasser, flyttekasser

Elektronik

- 24. Hvidevarer**
Vaskemasiner, tørretumblere, komfurer, kølemøbler, fryser
- 31. Småt elektronik under 50 cm**
Mobiltelefoner, PC'ere, små husholdningsapparater
- 32. Skærme**
TV, fladskærme, tablets, bærbar PC, computerskærme
- 36. Ledninger**
Forlængerledninger, kabler, installationsledninger
- 54. Stort elektronik over 50 cm**
Større printere, løvblesere, batteridrevne plæneklippere
- 55. Solcellepaneler**
Solceller

Farligt affald

- 23. Eternit**
Asbestholdige plader, eternitplader - højst 5 stk.
- 30. Farligt affald**
Maling, spraydåser, medicin, kemikalier, fyrværkeri, cykelbatterier
- 33. Lysstofrør**
Lysstofrør af alle former
- 34. Sparepærer og LED**
El-pærer, LED-pærer, LED-rør

- 37. Trykflasker**
Brandslukkere, gasflasker, heliumgas
- 38. Akkumulatorer**
Akkumulatorer fra biler, både, motorcykler, havetraktorer
- 39. Batterier**
Knapbatterier, batterier fra legetøj, fjernbetjening

Plast og gummi

- 6. Hård plast**
Plastdunke, spande, plastlegetøj uden elektronik, plast urtepotter
- 7. PVC**
Nedløbsrør, tagrender, kloakrør, trapezplader, drænrør
- 8. Hvide plasthvemøbler**
Stole, borde, hyndebokse
- 12. Dæk**
Bildæk, traktordæk - med og uden fælge
- 57. Farvede plasthvemøbler**
Stole, borde, hyndebokse
- 59. Blød plast**
Folie, poser, plastiksække, bobleplast

Tekstilaffald

- 62. Tekstilaffald**
Ødelagt tøj

Metal

- 13. Metal**
Gryder, pander, kontorstole, cykler

Resten

- 4. Rest efter sortering**
Flamingo, polstrede møbler, cykeldæk, havebassiner
- 5. Stort rest efter sortering**
Madraser, tæpper
- 22. Deponi**
Spejle, aske, hardieplank, cembrit

HUSK: Genbrugspladsen har én container eller kasse til hver type affald. Sorteringen er ikke den samme som derhjemme. Genbrugspladsen tager ikke imod restaffald og madaffald.

Nordværk

Åbningstider på genbrugspladserne

Åbningstider marts-oktober

Mandag til fredag kl. 11-18
Lørdag, søndag og helligdage
kl. 10-16

Aabybro Genbrugsplads holder
åben søndag kl. 10-18 fra
marts til oktober.

Åbningstider november-februar

Mandag til fredag kl. 11-17
Lørdag, søndag og helligdage
kl. 10-15

Lukkedage


5. juni
24., 25., 26., 31. december
og 1. januar

Henvendelser om affald

Nordværk

Troensevej 2
9220 Aalborg Øst
Telefon: 9815 6566

Mail: jammerbugt@nordvaerk.dk
www.nordvaerk.dk

 Find os på Facebook

Se telefon- og ekspeditionstider på
www.nordvaerk.dk

Selvbetjening

Vores selvbetjeningsløsning er åben, når du har tid.
Du finder den på nordvaerk.dk under Selvbetjening.

Genbrugspladsernes adresser

Aabybro Genbrugsplads Møllebækken 2, 9440 Aabybro
Fjerritslev Genbrugsplads Industrivej 8, 9690 Fjerritslev
Pandrup Genbrugsplads Sigsgaardsvej 12, 9490 Pandrup
Brovst Genbrugsplads Terndrupvej 77, 9460 Brovst

